

Isolierte, sockelmontierte Augendusche mit Auffangbecken und Abdeckung aus ABS-Kunststoff

EXP-EJ-45GS/P

Diese sockelmontierte Augendusche muss in einer Reichweite von 10 Sekunden von potenziellen Gefahrenbereichen aufgestellt werden. Dieses Modell verfügt über ein schlagfestes Außengehäuse aus mitteldickem Polyethylen und ist vorisoliert, um die Rohrleitungen vor Frost oder direkter Sonneneinstrahlung zu schützen. Durch die acrylbeschichtete Abdeckung aus ABS-Kunststoff sind das Auffangbecken und die Strahlregler vor Verunreinigungen von außen geschützt. Die Vorrichtung ist nach EN 15154 und ANSI Z358.1-2014 ausgelegt.



Abbildung mit optionalem Fußhebel

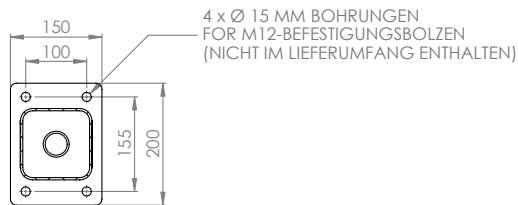
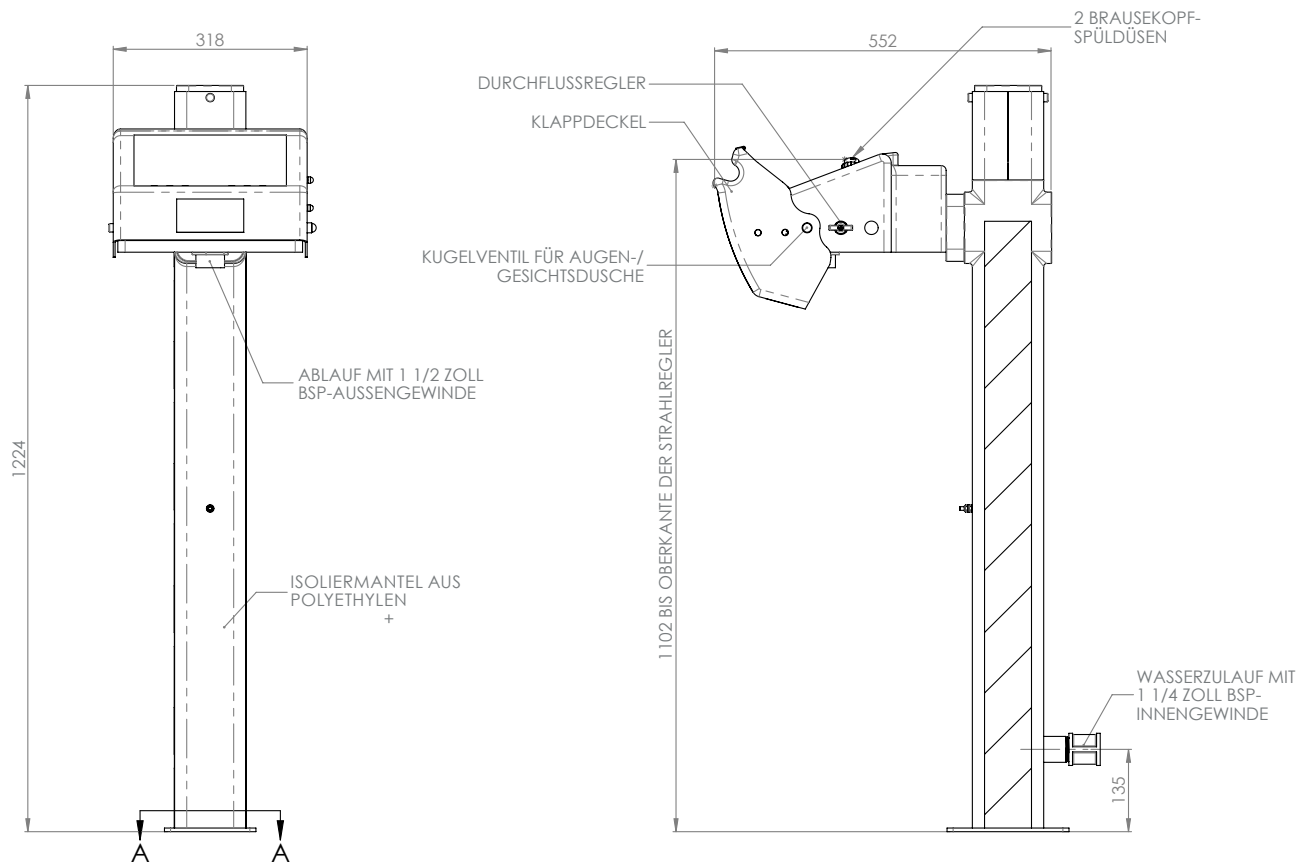
Spezifikationen

WERKSTOFFE	
AUFFANGBECKEN/ABDECKUNG	Acryl-beschichteter ABS-Kunststoff
STRAHLREGLER	Haltering aus verchromtem Messing, Siebeinsatz aus Edelstahl, Kunststoffgehäuse
ROHRLEITUNGEN	Als Ausführung in Edelstahl
ISOLIERUNG UND AUSSENMANTEL	Isolierung aus Polyurethanschaum mit einem schlagfesten Außenmantel aus mitteldickem Polyethylen
STANDARD AUSFÜHRUNG	Weiß mit grün-weißen Sicherheitsstreifen (weitere Farboptionen verfügbar)
BETRIEBSANGABEN	
WASSERZULAUF	1 1/4 Zoll BSP-Außengewinde
BETRIEBSDRUCK	2,0 bis 6 bar g / 29 bis 87 psi (höhere Versorgungsdrücke sind in Verbindung mit dem optional erhältlichen Druckminderungsventil möglich)
MINDESTDURCHFLUSSMENGE	12 Liter pro Minute / 3 US-Gallonen pro Minute
UMGEBUNGSBETRIEBSTEMPERATUR	
MIN.	0 °C / 32 °F
MAX.	35 °C / 95 °F
BETÄTIGUNG	
AUGEN-/GESICHTSDUSCHE	Wegklappbare Abdeckung
ABMESSUNGEN UND GEWICHT	
ABMESSUNGEN (B x T x H)	320 mm (12,6 Zoll) x 640 mm (25,2 Zoll) x 1224 mm (48,2 Zoll)
GEWICHT	14 kg / 31 lb

Allgemeine Aufbauzeichnung

Isolierte, sockelmontierte Augendusche mit Auffangbecken und Abdeckung aus ABS-Kunststoff

EXP-EJ-45GS/P



SCHNITTANSICHT A-A