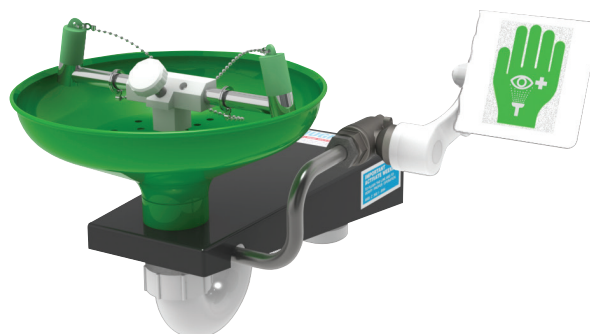


Wandmontierte Augendusche aus Edelstahl mit Pulverbeschichtung

LAB-85GS

Ideal für den Einsatz in Laboren, Schulen, Lagerräumen und den allgemeinen Einsatz in Innenräumen. Diese wandmontierte Augen-/Gesichtsdusche wurde entwickelt, um die Anforderungen der europäischen Norm EN 15154 für Laborräume und ANSI Z358.1-2014 zu erfüllen. Die pulverbeschichtete Edelstahloberfläche bietet eine verbesserte Korrosionsbeständigkeit und ist leicht zu reinigen. Die Spüldüsen sind mit feinmaschigen Sieben ausgestattet, um einen sanften Wasserstrahl zu gewährleisten und weitere Verletzungen der Augen zu verhindern.



Spezifikationen

WERKSTOFFE	
AUFFANGBECKEN/ABDECKUNG	Edelstahl, pulverbeschichtet
STRAHLREGLER	Haltering aus verchromtem Messing, Siebeinsatz aus Edelstahl, Kunststoffgehäuse
ROHRLEITUNGEN	Edelstahl
STANDARDAUSFÜHRUNG	Grüne Polyester-Pulverbeschichtung
BETRIEBSANGABEN	
WASSERZULAUF	1/2 Zoll BSP-Innengewinde
BETRIEBSDRUCK	2,0 bis 6 bar g / 32 bis 87 psi (höhere Versorgungsdrücke sind in Verbindung mit dem optional erhältlichen Druckminderungsventil möglich)
MINDESTDURCHFLUSSMENGE	12 Liter pro Minute / 3 US-Gallonen pro Minute
UMGEBUNGSBETRIEBSTEMPERATUR	
MIN.	5 °C / 41 °F
MAX.	35 °C / 95 °F
BETÄTIGUNG	
AUGEN-/GESICHTSDUSCHE	Betätigungsplatte
ABMESSUNGEN UND GEWICHT	
ABMESSUNGEN (B x T x H)	429 mm (16,9 Zoll) x 401 mm (15,7 Zoll) x 290 mm (11,4 Zoll)
GEWICHT	4 kg / 8 lb

Allgemeine Aufbauzeichnung

Wandmontierte Augendusche aus Edelstahl mit Pulverbeschichtung

LAB-85GS

