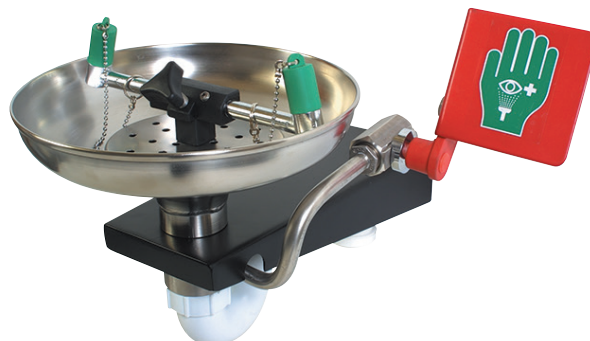


Fiche de données du produit

Douche oculaire à cuvette ouverte en acier inoxydable à montage mural

STD-85G

Lorsqu'il y a un risque de déversement ou d'éclaboussure de produits chimiques, un lavage des yeux et du visage est impératif. Cette variante à cuvette ouverte en acier inoxydable est résistante à la corrosion et durable. Les filtres à mailles fines et les régulateurs de débit individuels sont conçus pour assurer un débit doux de 12 litres d'eau aérée par minute. Répond aux exigences des normes EN15154 et ANSI Z358.1-2014.



Spécifications

MATÉRIAUX DE CONSTRUCTION	
INOXYDABLE	Acier inoxydable
DIFFUSEURS	Bague de retenue en laiton chromé, maille de filtre en acier inoxydable, corps en plastique
FINITION STANDARD	Finition brossée et polie
SERVICES	
ARRIVÉE D'EAU	BSP femelle 1/2 po
PRESSION DE SERVICE	2,0 à 6 BAR G / 29 à 87 PSI (des pressions d'alimentation plus élevées sont possibles grâce à l'incorporation d'un réducteur de pression en option)
DÉBITS MINIMAUX	12 l par minute / 3 gal US par minute
TEMPÉRATURE AMBIANTE DE FONCTIONNEMENT	
MINIMALE	5 °C / 41 °F
MAXIMALE	35 °C / 95 °F
FONCTIONNEMENT	
DOUCHE OCULAIRE/VISAGE	Plaque de poussée
DIMENSIONS ET POIDS	
DIMENSIONS (LxPxH)	423 mm (16,6 po) x 399 mm (15,7 po) x 286 mm (11,2 po)
POIDS	4 kg / 9 lb

Dessin de disposition générale

Douche oculaire à cuvette ouverte en acier inoxydable à montage mural

STD-85G

