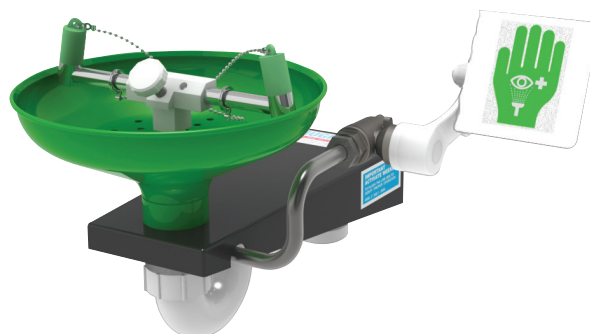


# Fiche de données du produit

## Douche oculaire à montage mural en acier inoxydable à revêtement en poudre

LAB-85GS

Idéale pour les laboratoires, les écoles, les magasins et les utilisations intérieures légères. Cette douche oculaire/visage à montage mural a été conçue pour répondre aux exigences de la norme européenne EN15154 pour les laboratoires et de la norme ANSI Z358.1-2014. La finition en acier inoxydable à revêtement en poudre offre une meilleure résistance à la corrosion et un nettoyage facile. Les diffuseurs de la douche oculaire sont équipés de crépines à mailles fines pour assurer un écoulement doux de l'eau aérée, évitant ainsi toute blessure supplémentaire aux yeux.



## Spécifications

MATÉRIAUX DE CONSTRUCTION	
CUVETTE/COUVERCLE	Acier inoxydable à revêtement en poudre
DIFFUSEURS	Bague de retenue en laiton chromé, maille de filtre en acier inoxydable, corps en plastique
TUYAUTERIE	Acier inoxydable
FINITION STANDARD	Finition en polyester à revêtement en poudre vert
SERVICES	
ARRIVÉE D'EAU	BSP femelle 1/2 po
PRESSION DE SERVICE	2,0 à 6 BAR G / 32 à 87 PSI (des pressions d'alimentation plus élevées sont possibles grâce à l'incorporation d'un réducteur de pression en option)
DÉBITS MINIMAUX	12 l par minute / 3 gal US par minute
TEMPÉRATURE AMBIANTE DE FONCTIONNEMENT	
MINIMALE	5 °C / 41 °F
MAXIMALE	35 °C / 95 °F
FONCTIONNEMENT	
DOUCHE OCULAIRE/VISAGE	Plaque de poussée
DIMENSIONS ET POIDS	
DIMENSIONS (LxPxH)	429 mm (16,9 po) x 401 mm (15,7 po) x 290 mm (11,4 po)
POIDS	4 kg / 8 lb

# Dessin de disposition générale

## Douche oculaire à montage mural en acier inoxydable à revêtement en poudre

LAB-85GS

