

Fiche de données du produit

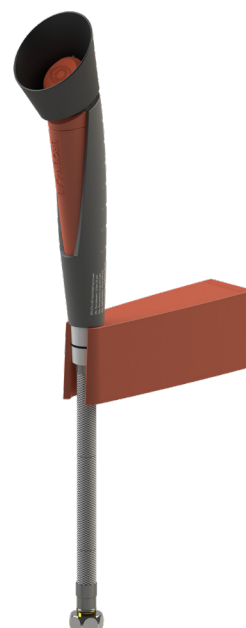
Modèle mural - douche oculaire, corporelle et visage à buse simple

Optiflex 100

Développée pour convenir aux environnements dangereux où il y a la possibilité de petits déversements de produits chimiques ou de substances dangereuses.

Cette douchette oculaire, corporelle et visage à buse simple est équipée d'un flexible de 1,5 mètre pour faciliter la décontamination directe des yeux ou d'autres zones spécifiques du corps.

- Bouton d'actionnement à verrouillage rapide pour faciliter l'utilisation.
- Les buses protégées par des housses fournissent un débit de 7 litres par minute pour un rinçage complet de la zone affectée.



Spécifications

MATÉRIAUX DE CONSTRUCTION	
SORTIE À JET	Éthylène-propylène (EPDM)
COQUES OCULAIRES DE SÉCURITÉ	Éthylène-propylène (EPDM)
HOUSSES ET CORPS	Plastique
FINITION STANDARD	Noir et rouge
SERVICES	
ARRIVÉE D'EAU	BSP femelle 1/2 po (raccordement de tuyau)
PRESSION DE SERVICE	1 à 10 BAR G / 14 à 145 PSI
DÉBITS MINIMAUX	7 l par minute / 1,8 gal US par minute
TEMPÉRATURE AMBIANTE DE FONCTIONNEMENT	
MINIMALE	5 °C / 41 °F
MAXIMALE	35 °C / 95 °F
FONCTIONNEMENT	
DOUCHE OCULAIRE/VISAGE	Bouton d'activation de verrouillage
POIDS	
POIDS	0,5 kg / 1,1 lb

Dessin de disposition générale

Douche oculaire, corporelle et visage à buse simple

Optiflex 100

