

Fiche de données du produit

Douche de sécurité de laboratoire à montage au plafond

LAB-23GS/V

Pour les environnements de laboratoire dans un cadre professionnel et scolaire, cette unité à montage au plafond est idéale lorsque l'espace est limité. La tuyauterie en acier inoxydable à revêtement en poudre garantit la résistance aux matériaux corrosifs et inflammables. Pour une réponse rapide à un déversement accidentel ou à une éclaboussure, la tige de traction facile à saisir permet une activation instantanée. Conçue pour répondre aux exigences de la norme européenne EN15154 pour les laboratoires et de la norme ANSI Z358.1-2014.



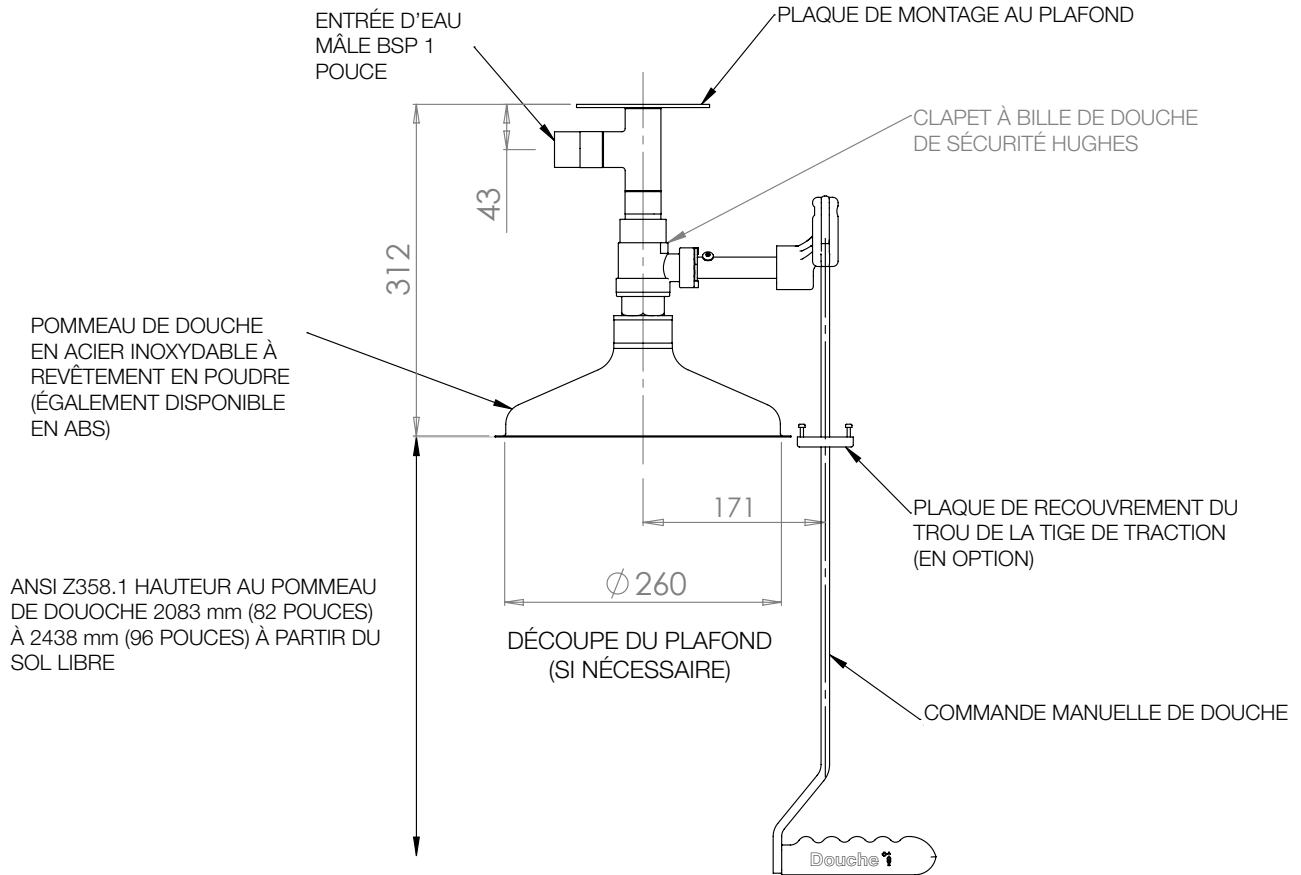
Spécifications

MATÉRIAUX DE CONSTRUCTION	
TUYAUTERIE ET RACCORDS	Acier inoxydable
VANNE DE RÉGULATION	Acier inoxydable
POMMEAU DE DOUCHE	Acier inoxydable à revêtement en poudre
FINITION STANDARD	Polyester à revêtement en poudre vert
SERVICES	
ARRIVÉE D'EAU	BSP mâle 1 po
PRESSION DE SERVICE	2 à 6 BAR G / 29 à 87 PSI (des pressions d'alimentation plus élevées sont possibles grâce à l'incorporation d'un réducteur de pression en option)
DÉBITS MINIMAUX	76 l par minute / 20 gal US par minute
TEMPÉRATURE AMBIANTE DE FONCTIONNEMENT	
MINIMALE	5 °C / 41 °F
MAXIMALE	35 °C / 95 °F
FONCTIONNEMENT	
DOUCHE	Poignée
DIMENSIONS ET POIDS	
DIMENSIONS (LxPxH)	300 mm (11,8 po) x 260 mm (10,2 po) x 312 mm (12,3 po)
POIDS	5 kg (11 lb)

Dessin de disposition générale

Douche de sécurité de laboratoire à montage au plafond

LAB-23GS/V



3 TROUS Ø9 POUR BOULONS DE FIXATION SUR 105 PCD

