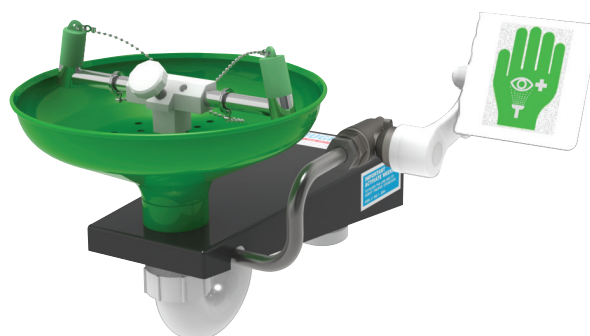


Scheda del prodotto

Lavaocchi a parete in acciaio inossidabile e rivestimento in polvere

LAB-85GS

Ideale per l'uso in laboratori, scuole, magazzini e uso generico leggero in ambienti interni. Questo lavaocchi/viso a parete è stato progettato per soddisfare i requisiti della norma europea EN 15154 per i laboratori e della norma ANSI Z358.1-2014. La finitura in acciaio inossidabile con rivestimento in polvere offre una maggiore resistenza alla corrosione ed è facile da pulire. I diffusori del lavaocchi sono dotati di filtri a maglia fine per garantire un flusso delicato di acqua aerata, evitando ulteriori lesioni agli occhi.



Specifiche

MATERIALI DI COSTRUZIONE	
VASCHETTA/COPERCHIO	Acciaio inossidabile con rivestimento in polvere
DIFFUSORI	Anello di tenuta in ottone cromato, filtro a maglia in acciaio inossidabile, corpo in plastica
TUBATURE	Acciaio inossidabile
FINITURA STANDARD	Finitura in poliestere con rivestimento in polvere verde
SERVIZI	
TUBO D'INGRESSO	1/2" BSP femmina
PRESSIONE NOMINALE	Da 2,0 a 6 barg/Da 32 a 87 psi (è possibile ottenere una pressione idrica più elevata grazie all'aggiunta facoltativa di una valvola di sfiato)
PORTATA MINIMA	12 l al minuto/3 US gal al minuto
TEMPERATURA AMBIENTALE DI LAVORO	
MINIMA	5 °C/41 °F
MASSIMA	35 °C/95 °F
FUNZIONAMENTO	
LAVAOCCHI/VISO	Spingere la piastra di copertura
PESO E DIMENSIONI	
DIMENSIONI (L x P x A)	429 mm (16,9") x 401 mm (15,7") x 290 mm (11,4")
PESO	4 kg/8 lb

Disegni tecnici sulla scheda del prodotto

Lavaocchi a parete in acciaio inossidabile e rivestimento in polvere

LAB-85GS

