

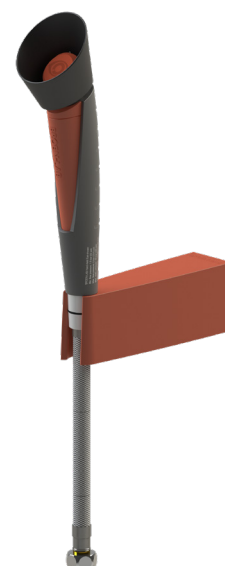
Scheda del prodotto

Modello a parete - Doccia per occhi, viso e corpo a ugello singolo

Optiflex 100

Sviluppata per ambienti a rischio in cui è possibile che si verifichino piccole fuoriuscite di sostanze chimiche o pericolose. Questa doccia manuale a ugello singolo per occhi, viso e corpo è dotata di un tubo flessibile di 1,5 metri per facilitare la decontaminazione diretta degli occhi o di altre aree specifiche del corpo.

- Basta tenere premuto il pulsante di attivazione perché si attivi in modo semplice e veloce
- Gli ugelli protetti da coperture antipolvere erogano una portata di 7 litri al minuto per un risciacquo completo dell'area interessata



Specifiche

MATERIALI DI COSTRUZIONE	
SPRUZZATORE	Etilene propilene (EPDM)
PARAOCCHI DI SICUREZZA	Etilene propilene (EPDM)
COPERTURE ANTIPOLVERE E CORPO	Plastica
FINITURA STANDARD	Nera e rossa
SERVIZI	
TUBO D'INGRESSO	1/2" BSP femmina (collegamento al tubo)
PRESSIONE NOMINALE	Da 1 a 10 barg/Da 14 a 145 psi
PORTATA MINIMA	7 l al minuto/1,8 US gal al minuto
TEMPERATURA AMBIENTALE DI LAVORO	
MINIMA	5 °C/41 °F
MASSIMA	35 °C/95 °F
FUNZIONAMENTO	
LAVAOCCHI/VISO	Tenere premuto il pulsante di attivazione
PESO	
PESO	0,5 kg/1,1 lb

Disegni tecnici sulla scheda del prodotto

Modello a parete - Doccia per occhi, viso e corpo a ugello singolo Optiflex 100

