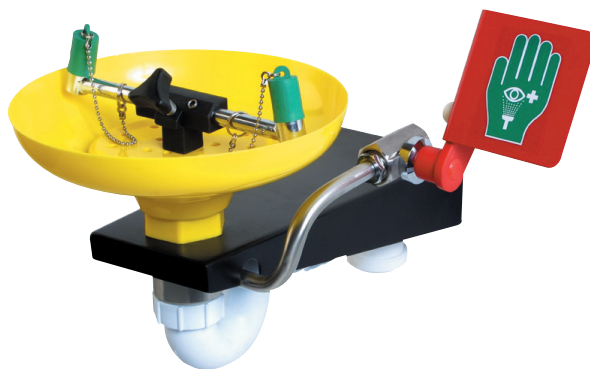


Lavaocchi a parete con vaschetta aperta in ASA

STD-75G

Essenziale per luoghi al chiuso in prossimità di potenziali rischi. La natura durevole della vaschetta in ASA rende questo lavaocchi/viso a parete adatto a molte applicazioni industriali. Gli ugelli doppi sono dotati di coperture per evitare la contaminazione quando non sono in uso. Il funzionamento è semplice: tramite la piastra copertura standard, o tramite un pedale opzionale.

È conforme ai requisiti delle norme EN 15154 e ANSI Z358.1-2014.



Specifiche

MATERIALI DI COSTRUZIONE	
VASCHETTA	ASA
DIFFUSORI	Anello di tenuta in ottone cromato, filtro a maglia in acciaio inossidabile, corpo in plastica
FINITURA STANDARD	Gialla
SERVIZI	
TUBO D'INGRESSO	1/2" BSP femmina
PRESSIONE NOMINALE	Da 2,0 a 6 barg/Da 29 a 87 psi (è possibile ottenere una pressione idrica più elevata grazie all'aggiunta facoltativa di una valvola di sfiato)
PORTATA MINIMA	12 l al minuto/3 US gal al minuto
TEMPERATURA AMBIENTALE DI LAVORO	
MINIMA	5 °C/41 °F
MASSIMA	35 °C/95 °F
FUNZIONAMENTO	
LAVAOCCHI/VISO	Spingere la piastra di copertura
PESO E DIMENSIONI	
DIMENSIONI (L x P x A)	429 mm (16,9") x 401 mm (15,7") x 290 mm (11,4")
PESO	4 kg/9 lb

Disegni tecnici sulla scheda del prodotto

Lavaocchi a parete con vaschetta aperta in ASA

STD-75G

