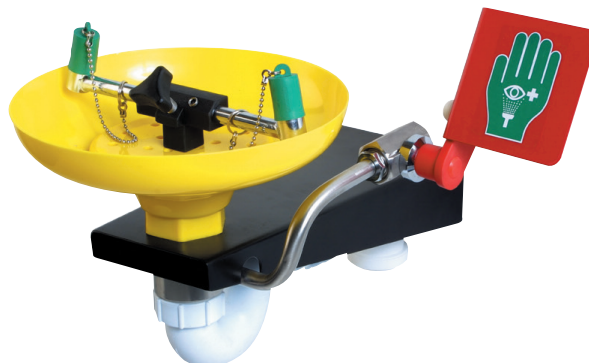


# Fiche de données du produit

## Douche oculaire à cuvette ouverte en ABS à montage mural

75GEW

Essentielle pour les emplacements intérieurs à proximité de dangers potentiels. La nature durable de la cuvette en ABS fait que cette douche oculaire à montage mural convient à de nombreuses applications industrielles. Les doubles buses de pulvérisation sont équipées de couvercles pour éviter toute contamination lorsqu'elles ne sont pas utilisées. Le fonctionnement est simple, que ce soit par la plaque de poussée standard ou une pédale de commande en option. Répond aux exigences des normes EN15154 et ANSI Z358.1-2014.



## Spécifications

MATÉRIAUX DE CONSTRUCTION	
INOXYDABLE	Plastique ABS
DIFFUSEURS	Bague de retenue en laiton chromé, maille de filtre en acier inoxydable, corps en plastique
FINITION STANDARD	Jaune
SERVICES	
ARRIVÉE D'EAU	BSP femelle 1/2 po
PRESSION DE SERVICE	2,0 à 6 BAR G / 29 à 87 PSI (des pressions d'alimentation plus élevées sont possibles grâce à l'incorporation d'un réducteur de pression en option)
DÉBITS MINIMAUX	12 l par minute / 3 gal US par minute
TEMPÉRATURE AMBIANTE DE FONCTIONNEMENT	
MINIMALE	5 °C / 41 °F
MAXIMALE	35 °C / 95 °F
FONCTIONNEMENT	
DOUCHE OCULAIRE/VISAGE	Plaque de poussée
DIMENSIONS ET POIDS	
DIMENSIONS (LxPxH)	429 mm (16,9 po) x 401 mm (15,7 po) x 290 mm (11,4 po)
POIDS	4 kg / 9 lb

# Dessin de disposition générale

## Douche oculaire à cuvette ouverte en ABS à montage mural

75GEW

